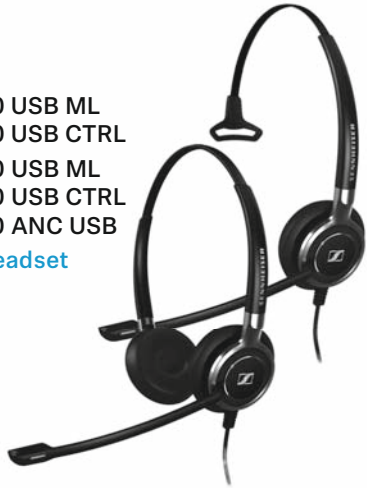




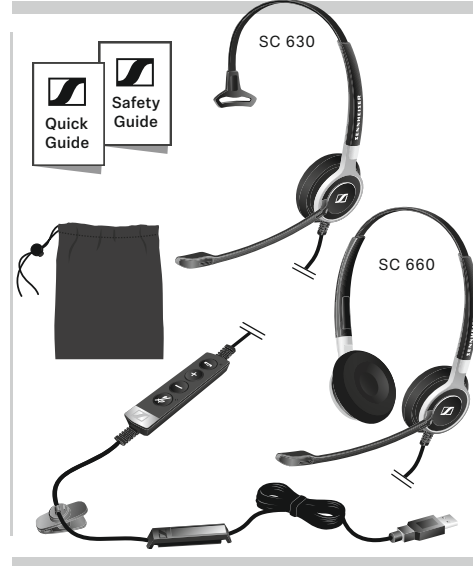
**SENNHEISER**

SC 630 USB ML  
SC 630 USB CTRL  
SC 660 USB ML  
SC 660 USB CTRL  
SC 660 ANC USB  
**USB headset**

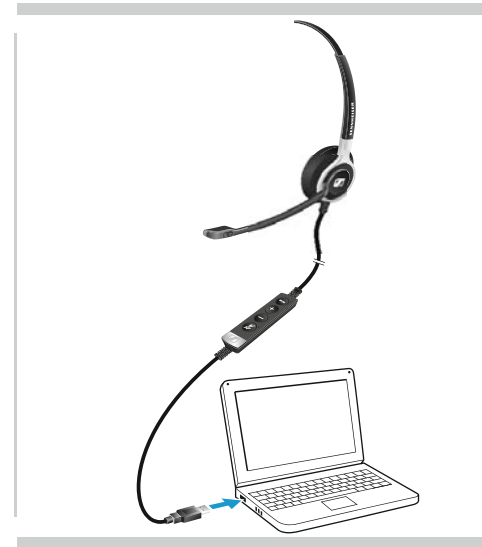


<b>EN</b> Quick Guide	<b>EL</b> Γρήγορος οδηγός	<b>RU</b> Краткое руководство
<b>DE</b> Kurzanleitung	<b>DA</b> Kvikvejledning	<b>ZH</b> 快速入门指南
<b>FR</b> Guide express	<b>SV</b> Snabbguide	<b>TW</b> 快速指南
<b>IT</b> Guida rapida	<b>FI</b> Pikaopas	<b>TR</b> Hızlı Kılavuz
<b>ES</b> Guía rápida	<b>PL</b> Skrócona instrukcja obsługi	<b>JA</b> クイックガイド
<b>PT</b> Guia Rápido		<b>ID</b> Panduan Cepat
<b>NL</b> Mini handleiding		<b>KO</b> 빠른 가이드

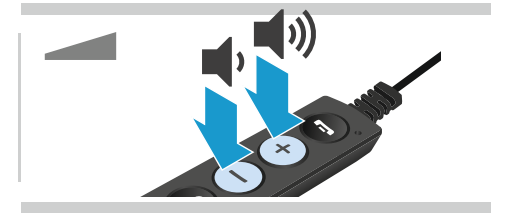
**Package contents** | Lieferumfang | Contenu de la boîte |  
Contenuti della confezione | Contenido del embalaje |  
Conteúdo da embalagem | Inhoud verpakking |  
Περιεχόμενα συσκευασίας | Pakkens indhold |  
Innehåll i förpackningen | Pakkauksen sisältö | Zawartość opakowania |  
Содержимое упаковки | 套装内容 | 包裝內容 |  
Kutunun içeriği | パッケージ内容 | Isi kemasan | 패키지 내용



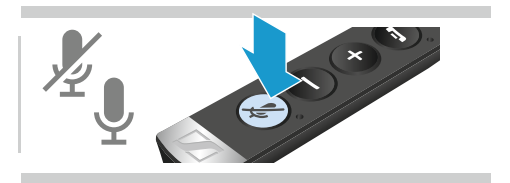
**Connection possibilities** | Anschlussmöglichkeiten |  
Possibilités de raccordement | Possibilità di collegamento |  
Possibilidades de conexión | Ligações possíveis |  
Aansluitmogelijkheden | Δυνατότητες σύνδεσης |  
Tilslutningsmuligheder | Anslutning | Liitännämahdollisuudet |  
Możliwości podłączenia | Варианты подключения |  
連接可能性 | 連接方式 | Bağlantı olanakları | 接続方法 |  
Pilihan sambungan | 연결 방법



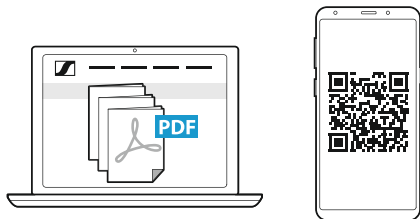
**Adjusting the volume** | Lautstärke einstellen | Régler le volume |  
Impostazione del volume | Ajustar el volumen | Ajustar o volume |  
Volume instellen | Ρύθμιση έντασης | Indstilling af lydstyrke |  
Ställ in volymen | Äänenvoimakkuuden säätäminen |  
Regulacja głośności | Регулировка громкости | 調節音量 |  
調節音量 | Ses düzeyini ayarla | 音量を調節する |  
Mengatur volume suara | 볼륨 조절하기



**Muting the microphone** | Mikrofon stummschalten | Couper le microphone |  
Silenziamento del microfono | Silenciar el micrófono |  
Activar o modo de silêncio no microfone | Microfoon op mute schakelen |  
Σίγηση μικροφώνου | Frakobling af lyd på mikrofon |  
Stäng av mikrofonen | Mikrofonin mykistämnen |  
Wyciszenie mikrofonu | Отключение микрофона | 麦克风静音 |  
調節音量 | Mikrofonu kapat | 마이크의ミュ트 | Menonaktifkan suara mikrofon |  
마이크 음소거



**Detailed information** | Ausführliche Informationen | Informations détaillées |  
Informazioni dettagliate | Información detallada | Informação detalhada |  
Gedetailleerde informatie | Λεπτομερείς πληροφορίες | Detaljeret information |  
Detaljerad information | Yksityiskohtaiset tiedot | Szczegółowe informacje |  
Подробная информация | 詳細信息 | 詳細資訊 | Ayrıntılı bilgi |  
詳細情報 | Informasi terperinci | 상세 정보



[www.sennheiser.com/support-me](http://www.sennheiser.com/support-me)

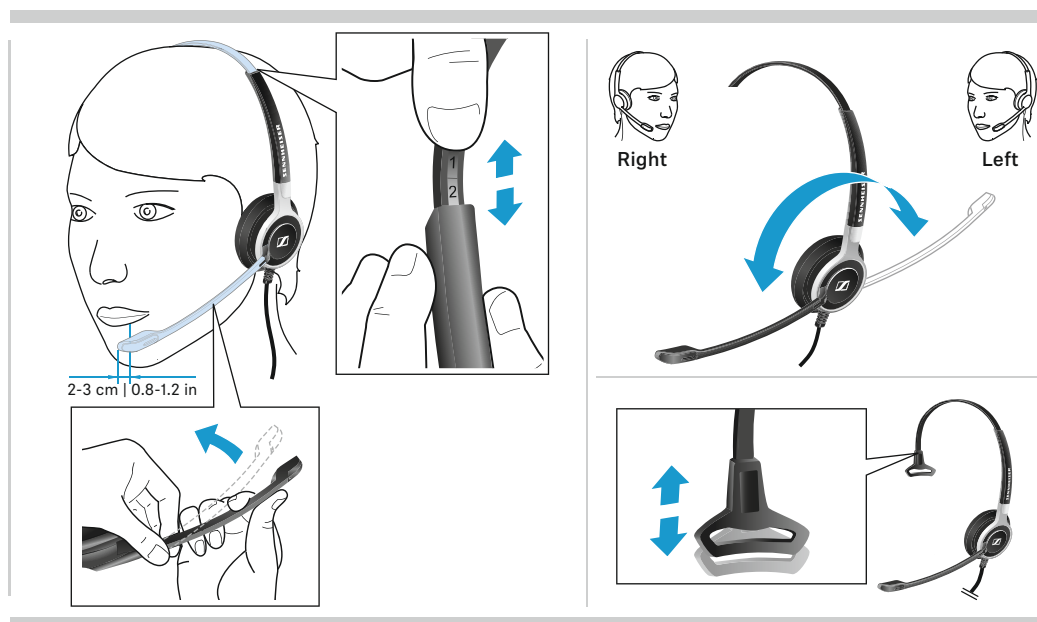
For product specific software and firmware upgrade with HeadSetup™ Pro go to  
[www.sennheiser.com/software](http://www.sennheiser.com/software)

## Sennheiser Communications A/S

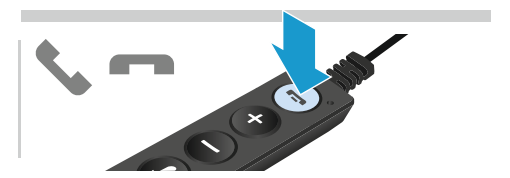
Industriparken 27, DK-2750 Ballerup, Denmark  
[www.sennheiser.com](http://www.sennheiser.com)

Publ. 12/18, A05

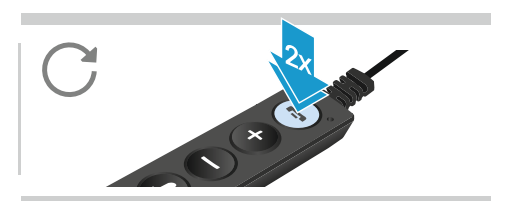
**Wearing the headset** | Headset aufsetzen | Mettre le casque-micro | Indossare l'headset |  
Ponerse los auriculares | Colocar o micro-auscultador | De headset opzetten | Χρήση του σετ κεφαλής |  
Brug af hovedsæt | Ta på headsetet | Kuulokemikrofonin käyttö | Zakładanie zestawu słuchawkowego |  
Надевание головного комплекта | 戴上耳机 | 戴上耳機 | Kulaklı in takılması |  
ヘッドセットを装着する | Menggunakan Headset | 헤드셋 착용하기



**To accept/end a call** | Anruf annehmen/beenden | Prendre/terminer un appel |  
Accettare/terminare una chiamata | Contestar/finalizar llamada | Atender/terminar chamada |  
Gesprek aannemen/ beëindigen | Αποδοχή/τερμاتیσμός κλήσης |  
Modtagelse/afslutning af opkald | Ta emot/avsluta ett samtal |  
Puheluun vastaaminen / puhelun lopetus | Odbieranie / kończenie połączenia |  
Прием/ завершение вызова | 接听/挂断来电 | 接聽或結束來電 |  
Çağrıyı al/kapat | 通話を受ける /終了する | Menerima/ Mengakhiri Panggilan | 전화 받기/종료



**Redialing** | Wahlwiederholung | Recomposer le dernier numéro |  
Ripetizione della selezione | Rellamada | Remarcação | Nummerherhaling |  
Επανάκληση | Gentagelse af nummerindtastning | Slå telefonnummer igen |  
Uudelleenvalinta | Ponownie wybieranie numeru | Повторный набор номера |  
重撥 | 重撥 | Tekrar ara | リダイヤル | Memutar ulang | 다시 걸기



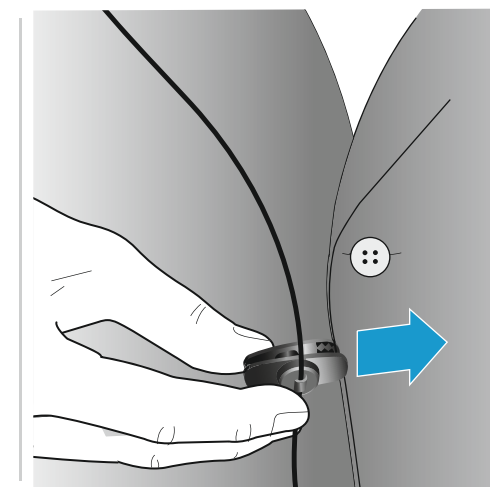
Activating/deactivating ANC | ANC aktivieren/ deaktivieren | Activer/désactiver ANC | Attivare e disattivare ANC | Como activar o desactivar ANC | Activar e desactivar ANC | ANC aan-/uitzetten | Ενεργοποίηση/ απενεργοποίηση ANC | Aktivering/deaktivering af ANC | Aktivera/deaktivera ANC | ANC ottaminen käyttöön / poistaminen käytöstä | Aktywacja / dezaktywacja ANC | Включение/отключение ANC | 开启/关闭ANC | 啟用/ 停用ANC | ANC açma/kapatma | ANC を有効/無効にする | Mengaktifkan/menonaktifkan ANC | ANC 활성화/비활성화



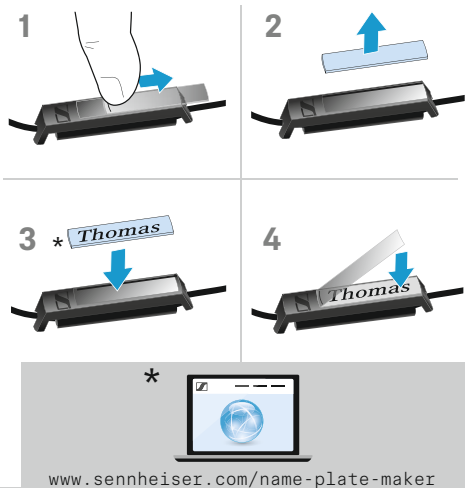
Using the proximity sensor | Näherungssensor verwenden | Utilisation du capteur de proximité | Utilizzo del sensore di prossimità | Usar el sensor de proximidad | Usar o sensor de proximidade | Gebruik van de naderingssensor | Χρήση του αισθητήρα εγγύτητας | Brug af nærhedsføleren | Använda närhetsensorn | Liiketunnistimen käyttö | Za pomocą czujnika zbliżeniowego | Использование датчика приближения | 使用近距离传感器 | 距離感測器使用方法 | Yaklaşım sensörünü kullanma | 近接センサの使用 | Menggunakan sensor kedekatan lokasi | 근접 센서 사용



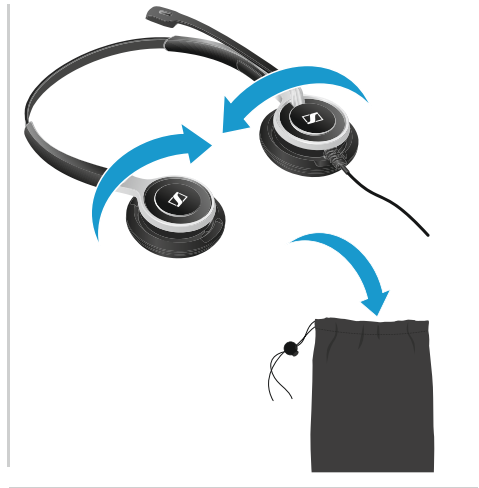
Using the cable clip | Kabel-Clip verwenden | Utiliser la pince pour câble | Utilizzo della clip per cavo | Utilizar el clip de cable | Utilizar o grampo para cabo | Kabelclip gebruiken | Χρήση το κλιπ καλωδίου | Brug af kabelclips | Använd kabelklämman | Kaapelikiinnikkeen käyttäminen | Używanie zacisku kablowego | Использование кабельной клипсы | 使用耳机线夹 | 使用線夾 | Kablo mandalı kullanılması | ケーブルクリップを使用する | Menggunakan penjepit kabel | 케이블 클립 사용하기



Labeling the headset | Headset kennzeichnen | Marquer le casque-micro | Riconoscimento dell'headset | Marcar los auriculares con un nombre | Identificar o micro-auscultador | Headset markeren | Σήμανση του σετ κεφαλής | Identificering af hovedsættet | Märk headsetet | Kuulokemikrofonin merkitseminen | Oznakowanie zestawu słuchawkowego | Нанесение этикетки на гарнитуру | 标记通讯耳机 | 標示耳機 | Kulaklığı adlandırma | ヘッドセットにラベルを付ける | Melabeli headset | 헤드셋 라벨 적용하기



Transporting the headset | Headset transportieren | Transporter le casque-micro | Trasporto dell'headset | Transportar el headset | Transportar os micro-auscultadores | De headset transporteren | Μεταφορά του ακουστικού | Transport af headset | Transportera headset | Kuulokkeiden kuljettaminen | Transport zestawu słuchawkowego | Транспортировка гарнитуры | 携带耳机 | 攜行耳機 | Kulaklık setini taşıma | ヘッドセット輸送時 | Membawa headset | 헤드셋 휴대하기



Replacing the ear pad | Ohrpolster austauschen | Remplacer le coussinet d'oreille | Sostituzione dei cuscinetti auricolari | Cambiar las almohadillas | Substituir as almofadas | Oorkussens vervangen | Αντικατάσταση των καλυμμάτων αυτιών | Udskiftning af arepolstringer | Byt öronkuddar | Korvapehmusteiden vaihto | Wymiana poduszek słuchawkowych | Замена подушек амбушюров | 更換耳墊 | 更換耳機襯墊 | Kulak yastığının değiştirilmesi | イヤーパッドを交換する | Mengganti Bantalan Telinga | 이어 패드 교체하기

