

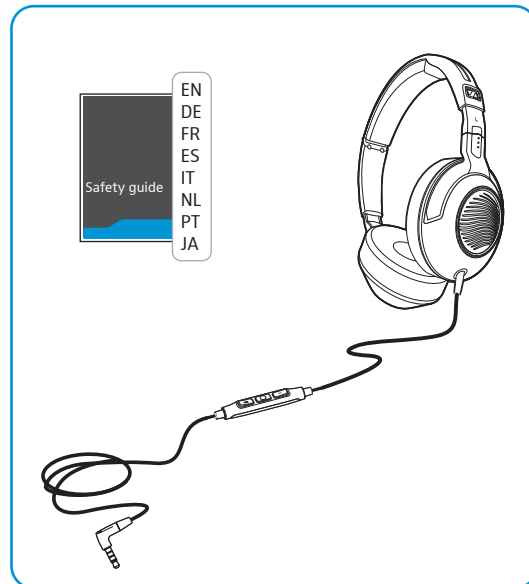
# HD 231G

Quick Guide  
 Kurzanleitung  
 Guide rapide  
 Instrucciones resumidas  
 Guia rapida  
 Beknopte handleiding  
 Guia rápido  
 クイックガイド

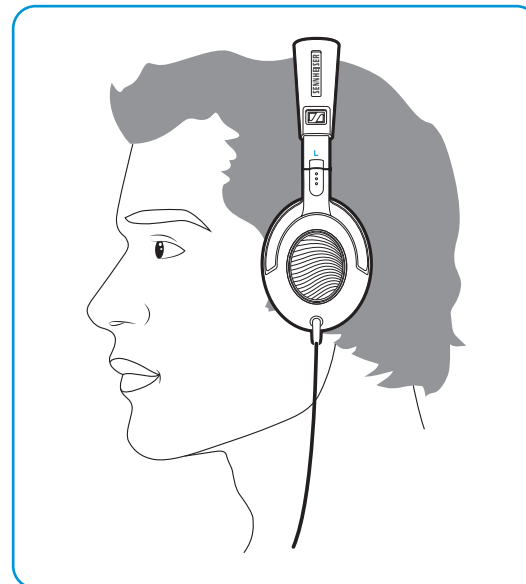


**SENNHEISER**

Delivery includes | Lieferumfang | Contenu |  
 Volumen de suministro | Dotazione | Leveringsom-  
 vang | Itens fornecidos | 同梱されているもの



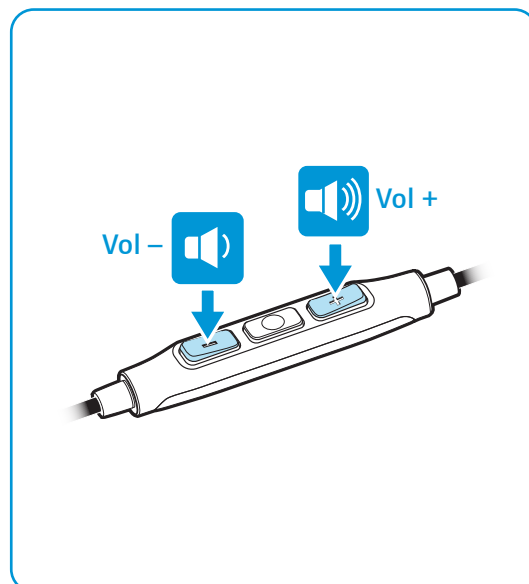
Wearing the headphones | Kopfhörer aufsetzen |  
 Port du casque | Llevar los auriculares | Indossare le  
 cuffie | Dragen van de hoofdtelefoons | Utilizar os  
 auriculares | ヘッドフォンの装着



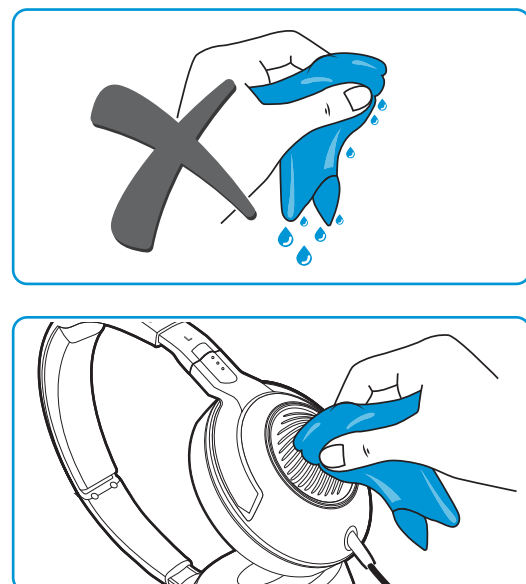
Connecting the headphones | Kopfhörer anschlie-  
 ßen | Raccorder le casque | Conectar los audífonos |  
 Collegare le cuffie | Hoofdtelefoon aansluiten |  
 Ligar auscultadores | ヘッドホンを接続する



Adjusting the volume | Lautstärke einstellen |  
 Régler le volume | Ajustar el volumen |  
 Impostazione del volume | Volume instellen |  
 Ajustar o volume | 音量を設定する



Care and Maintenance | Pflege und Wartung |  
 Nettoyage et entretien | Cuidado y mantenimiento  
 | Pulizia e manutenzione | Onderhoud | Cuidados e  
 manutenção | お手入れとメンテナンス



Specifications and accessories | Technische  
 Daten und Zubehör | Caractéristiques techniques  
 et accessoires | Especificaciones técnicas y  
 accesorios | Dati tecnici e accessori | Technische  
 specificaties en toebehoren | Dados técnicos e  
 acessórios | 技術データとアクセサリ



[www.sennheiser.com](http://www.sennheiser.com)

**SENNHEISER**

Sennheiser Communications, A/S  
 Industriparken 27, DK-2750 Ballerup, Denmark  
[www.sennheiser.com](http://www.sennheiser.com)

Publ. 05/15, A01

One or more of these control functions may not work on your Samsung Galaxy device. Please check the user guide of your device for more information. | Einzelne Funktionen sind möglicherweise nicht auf Ihrem Samsung Galaxy-Modell verfügbar. Weitere Informationen finden Sie in der Bedienungsanleitung des Geräts. | Une ou plusieurs de ces fonctions de commande

sont susceptibles de ne pas fonctionner sur votre appareil Samsung Galaxy. Veuillez consulter le guide utilisateur de votre appareil pour plus d'informations. | Es posible que una o más de estas funciones de control no funcionen en su dispositivo Samsung Galaxy. Consulte las instrucciones de uso de su dispositivo para más información. | È possibile che una o più

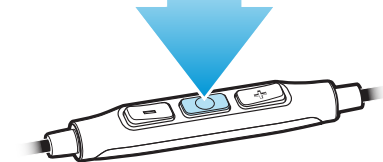
funzioni di controllo non funzionino sul dispositivo Samsung Galaxy. Consultare il manuale utente del dispositivo per ulteriori informazioni. | Een of meerdere van deze bedieningsfuncties kunnen mogelijk niet op uw Samsung Galaxy toestel functioneren. Lees a.u.b. voor meer informatie de bedieningsinstructies van uw toestel. | Uma ou várias destas funções de

controlo poderão não funcionar no seu dispositivo Samsung Galaxy. Para mais informações, consulte o manual do utilizador do seu dispositivo. | これらコントロール機能の一部は、ご使用のSamsung Galaxy機器では作動しない場合があります。詳細については、ご使用の機器のユーザーガイドをご確認ください。

**Music functions** | Musikfunktionen | Fonctions musicales | Funciones de música |  
 Funzioni musicali | Muziek-functies | Funções de música | ミュージック機能

**To play/pause the song** | Titel abspielen/ anhalten | Lecture/pause du morceau |  
 Reproducir/ parar título | Riprodurre/ interrompere una traccia | Nummer  
 afspelen/ stoppen | Reproduzir/parar faixa | タイトルを再生/一時停止します

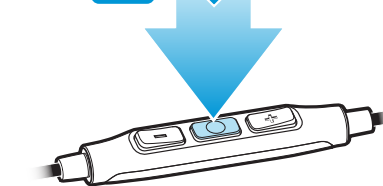
**To play the next song** | Nächsten Titel abspielen | Morceau suivant |  
 Reproducir título siguiente | Riprodurre la traccia successiva | Volgende nummer  
 afspelen | Reproduzir a faixa seguinte | 次のタイトルを再生します



**Call functions** | Anruffunktionen | Fonctions d'appel | Funciones de llamada |  
 Funzioni di chiamata | Telefoon-functies | Funções de chamadas | 通話機能

**To accept/end a call** | Anruf annehmen/ beenden | Prendre/terminer un appel |  
 Contestar/ finalizar llamada | Accettare/ Terminare una chiamata | Gesprek  
 aannemen/ beëindigen | Atender/ terminar chamada | 通話を受ける/終了する

**To reject a call** | Anruf abweisen | Rejeter un appel | Rechazar llamada | Rifiutare  
 una chiamata | Gesprek niet aannemen | Rejeitar chamada | 通話を拒否する

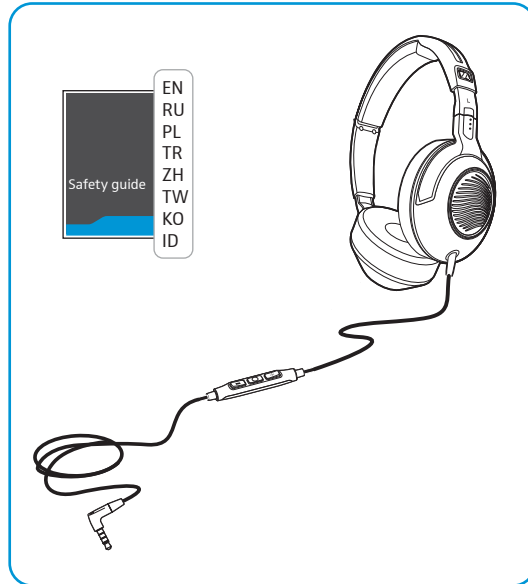


# HD 231G

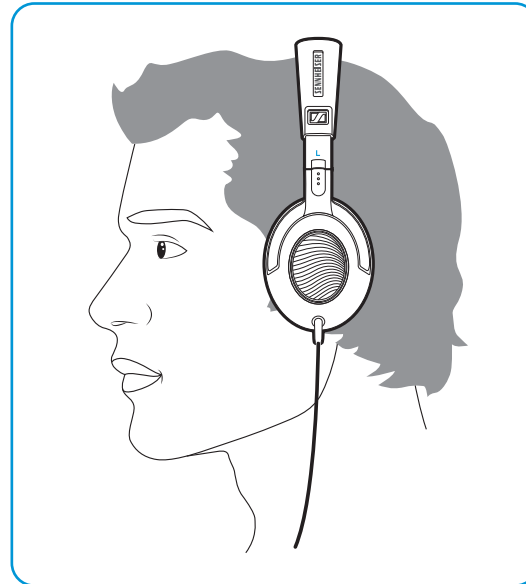
Quick Guide  
Краткая инструкция  
Krótka instrukcja obsługi  
Hızlı Kılavuz  
快速指南  
快速指南  
빠른 안내서  
Panduan ringkas

**SENNHEISER**

Delivery includes | Объем поставки | Zakres dostawy | Teslimat Kapsamı | 供货范围 | 包裝內容 | 구성품 | Isi Kemasan



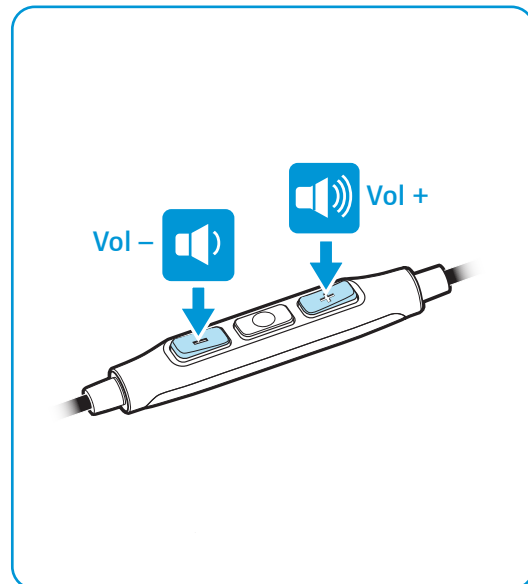
Wearing the headphones | Ношение наушников | Nakładanie słuchawek | Kulaklığı takma | 佩戴耳机 | 佩戴耳機 | 헤드폰 착용 방법 | Memasang headphone



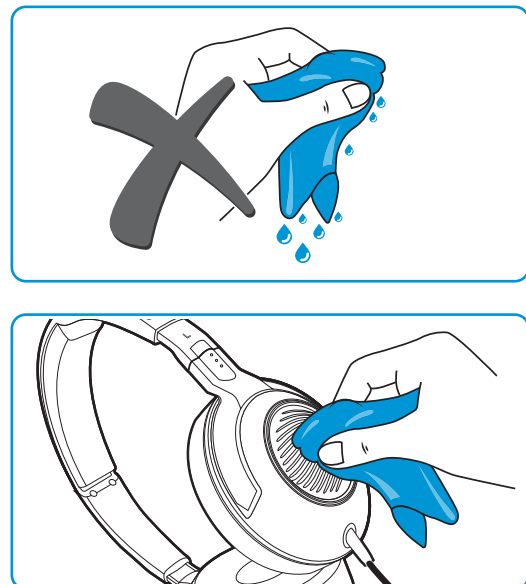
Connecting the headphones | Присоединение наушников | Podłączenie słuchawek | Kulaklığın bağlanması | 耳机的连接 | 連接耳機 | 헤드폰 연결하기 | Menyambungkan headphone



Adjusting the volume | Регулировка громкости звука | Regulacja głośności | Ses şiddetinin ayarlanması | 调节音量 | 調整音量 | 볼륨 조절하기 | Mengatur Volume Suara



Care and Maintenance | Уход и обслуживание | Pielegnacja i konserwacja | Bakım ve temizlik | 护理与保养 | 保養與維護 | 보관 및 관리 | Perawatan dan pemeliharaan



Specifications and accessories | Технические характеристики и аксессуары | Dane techniczne i akcesoria | Teknik Veriler ve Aksesuarlar | 技术参数和附件 | 技術參數和附件 | 제품 사양 및 액세서리 | Data Teknis dan Aksesori



[www.sennheiser.com](http://www.sennheiser.com)

**SENNHEISER**

Sennheiser Communications, A/S  
Industriparken 27, DK-2750 Ballerup, Denmark  
[www.sennheiser.com](http://www.sennheiser.com)

Publ. 05/15, A01

One or more of these control functions may not work on your Samsung Galaxy device. Please check the user guide of your device for more information. | Некоторые функции управления могут быть недоступны с устройством Samsung Galaxy. Подробнее смотрите инструкцию по эксплуатации устройства. | Jedna lub kilka z wymienionych funkcji może

nie działać w przypadku urządzenia Samsung Galaxy. Proszę zapoznać się z instrukcją obsługi urządzenia w celu uzyskania dodatkowych informacji. | Bu kontrol işlevlerinden birini veya birkaçını Samsung Galaxy telefonunuzda kullanmak mümkün olmayabilir. Ek bilgi için cihazınızın kullanıcı kılavuzuna başvurun. | 一个或多个此类控制功能可能不适用于您的

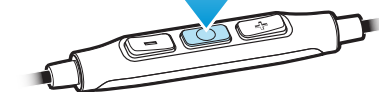
Samsung Galaxy 设备。请查阅设备的用户指南，以获取更多信息。 | 一個或多個此類控制功能可能不適用於您的 Samsung Galaxy 設備。請查閱設備的使用者手冊，以瞭解更多資訊。 | 하나 이상의 제어 기능이 삼성 갤럭시 기기에서 작동하지 않을 수 있습니다. 자세한 사항은

기기의 사용자 설명서를 확인하십시오. | Salah satu fungsi kontrol berikut ini mungkin tidak bekerja pada perangkat Samsung Galaxy anda. Untuk informasi lebih lanjut, silahkan periksa petunjuk penggunaan perangkat anda.

**Music functions** | Функции прослушивания музыки | Funkcje odtwarzania muzyki | Müzik işlevleri | 音乐功能 | 音樂功能 | 음악 기능 | Fungsi musik

**To play/pause the song** | воспроизведение/ приостановка воспроизведения произведения | Odtwarzanie / zatrzymanie utworu | Parçayı oynat/duraklat | 播放曲目/暂停 | 播放曲目/暫停 | 곡 재생/정지하기 | Memutar/menghentikan trek

**To play the next song** | воспроизведение следующего произведения | Odtwarzanie następnego utworu | Sonraki parçayı oynat | 播放下一个曲目 | 播放下一個曲目 | 다음 곡 재생하기 | Memutar trek berikutnya



**Call functions** | Функции телефона | Funkcje połączeń telefonicznych | Çağrı işlevleri | 呼叫功能 | 通話功能 | 통화 기능 | Fungsi panggilan

**To accept/end a call** | Прием/завершение вызова | Odbieranie / kończenie połączenia | Çağrıyı kabul et/sonlandır | 接听/挂断来电 | 接聽或結束來電 | 전화 받기/종료 | Menerima/ Mengakhiri Panggilan

**To reject a call** | Отклонение вызова | Odrzucanie połączenia | Çağrıyı geri çevir | 拒绝来电 | 拒接來電 | 전화 거부 | Menolak Panggilan

